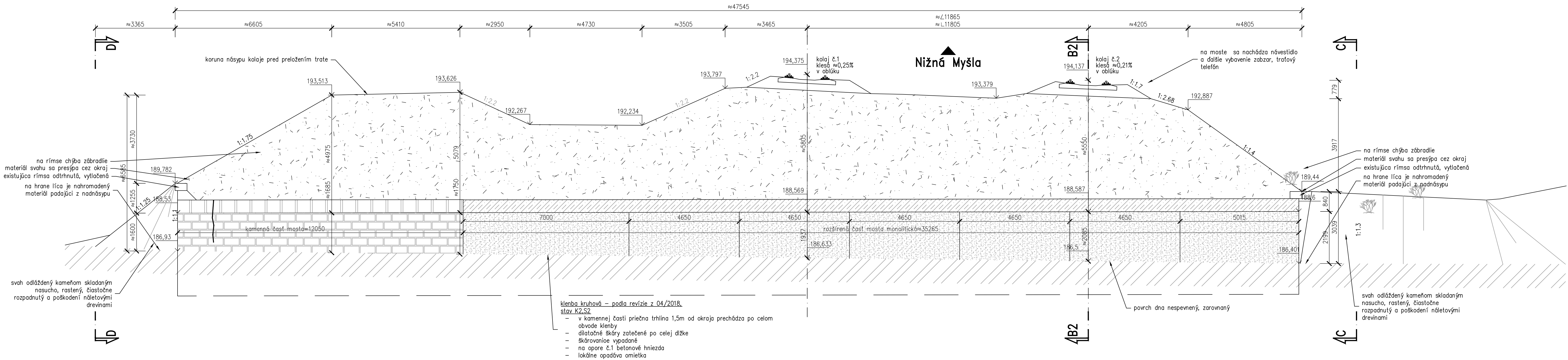
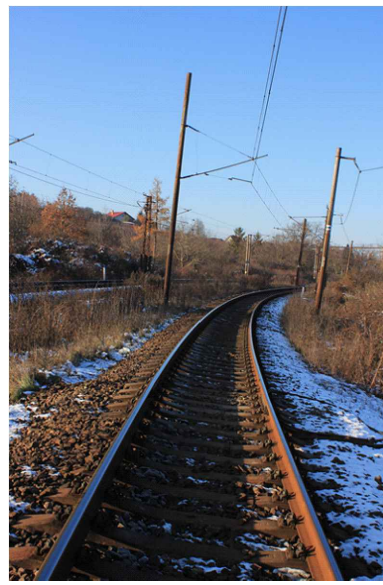


A-A POZDLŽNÝ REZ
M 1:75

V SMERE STANIČENIA OSOU
OTVORU



Pohľad v kolaji č.2 v smere staničenia



Pohľad zprava



Pohľad v kolaji č.2 proti smeru staničenia



Pohľad zľava



Pohľad v smere na priestor pôvodnej kolaje

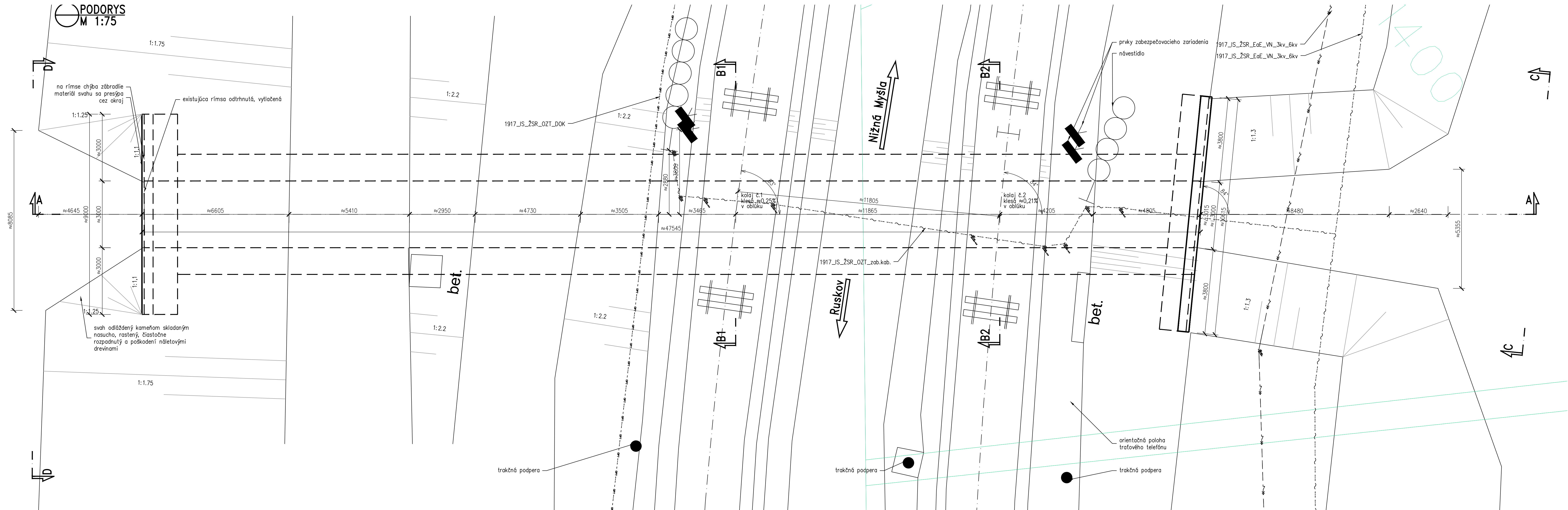


Stav povrchu v otvore

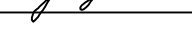



POZNÁMKA:
Skrýť tvar konštrukcie je predpokladný na základe skúseností projektanta. S ohľadom na zadanie rozsahu úpravy mostu neboli skryté rozmery ďalej overované. Zároveň nebol vykonaný podrobný stavbebný technický prieskum.

PODORYS
M 1:75



Súradnicový systém: S-JTSK
Výškový systém: Bat po vyrovnaní

Zodpovedný projektant stavby:		Ing. Eva Gregová		
GENERÁLNY PROJEKTANT STAVBY				
Základové číslo:	1917	Investor:	Železnice Slovenskej republiky	Železnica 1, 040 01 KOŠICE
Stupeň - účel:	DSPRS		813 61 Bratislava	
Zodpovedný projektant stavby:		Ing. Eva Gregová		
Zodpovedný projektant objektu:		Ing. Peter Novák		
Navrhovateľ - vypracoval:		Ing. Peter Novák		Tmavská 27, 831 04 BRATISLAVA
Kontroloval:		Ing. Ondrej Oravec		
Miesto stavby:	Nížna Myšľa	Oreos:		DSPRS
Investor - staviteľ:	Železnice Slovenskej republiky	Kódové číslo:	813 61 Bratislava	
Stavba:	Nížna Myšľa - Ruskov, komplexná rekonštrukcia k.č.2, dĺžka 6,596km, so sančiou železničného spodku, KR mostov a prepusťov a nástupišť Bohdanovce, Vyšná Myšľa			Základové číslo: 2024
Názov SO:	SO 05.11			
Názov priority:	Most v km 83,780			Počet A4: 12x44
Prehľadný výkres - pôvodný stav - časť 1				
				Mierka: -
				Suprava: E
				Príloha: 4.1